

## Προτεινόμενες Διαδρομές

Μέσα στα όρια του Εθνικού Πάρκου προτείνονται πεζοπορικές και ποδηλατικές διαδρομές για όλους!  
8 Πεζοπορικές διαδρομές διαβαθμισμένης δυσκολίας (Δ1-Δ8) και 4 Ποδηλατικές διαδρομές (Π1-Π4) απλωμένες σε όλη την έκταση του Εθνικού Πάρκου με τις οποίες μπορείτε να περιηγηθείτε στους Υγροτόπους, στο Δάσος της Στροφυλιάς, στις παραλίες του Εθνικού Πάρκου καθώς και να επισκεφτείτε θέσεις θέας από όπου θα απολαύσετε από ψηλά την προστατευόμενη περιοχή. Η περιήγηση μπορεί να συνδυαστεί με παρατήρηση πουλιών αλλά και με μπάνιο στη θάλασσα!

## Suggested Trails

Within the National Park there are hiking and cycling trails for each and everyone of you!  
Visit the Wetlands, Strofylia Forest, the beaches of the National Park and reach view points from where you can enjoy panoramic views of the area through eight hiking trails (H1-H8) of graded difficulty and four cycling trails (C1-C4) spread throughout the National Park. Your visit can be combined with bird watching as well as a swim in the sea!

Για περισσότερες πληροφορίες επισκεφτείτε το Κέντρο Πληροφόρησης του ΦΔ στο Λάπηνα Αχαιίας ή την ιστοσελίδα μας και δοκιμάστε τη διαδραστική χάρτογραφική εφαρμογή!

For more information visit the Information Centre in Lappa or our website and try our interactive mapping application!

[www.strofylianationalpark.gr](http://www.strofylianationalpark.gr)



Μπορείτε επίσης να κατεβάσετε τη mobile εφαρμογή χάρτογραφικής απεικόνισης ArcGIS και να πλοηγηθείτε στο Εθνικό Πάρκο Υγροτόπων Κοτυχίου Στροφυλιάς από το κινητό σας τηλέφωνο ή tablet!

You can also download the ArcGIS mobile mapping application and navigate in the National Park of Kotyhi Strofylia Wetlands from your mobile phone or tablet!

## Εθνικό Πάρκο Υγροτόπων Κοτυχίου Στροφυλιάς

Με έκταση περίπου 80.000 στρέμματα περιλαμβάνει ένα μοναδικό συνδυασμό ενδιαιτημάτων υψηλής οικολογικής αξίας και αισθητικής. Χαρακτηριστικοί οικότοποι του είναι οι υγρότοποι και οι περιβάλλουσες πλημμυρισμένες εκτάσεις, το δάσος κουκουναριάς, οι αμμοθίνες και οι ασβεστολιθικοί λόφοι.

Αποτελεί σημαντικό σταθμό στη μετανάστευση αποδημητικών πουλιών και φιλοξενεί μεγάλη ποικιλία φυτών και ζώων, πολλά από τα οποία χαρακτηρίζονται ως σπάνια ή απειλούμενα είδη. Διέπεται από ειδικό καθεστώς διαχείρισης (Σύμβαση Ramsar, Καταφύγιο Άγριας Ζωής, Περιοχή δικτύου Natura 2000) και προστατεύεται από Εθνική, Ευρωπαϊκή και Διεθνή νομοθεσία. Ο Φορέας Διαχείρισης Υγροτόπων Κοτυχίου Στροφυλιάς αποτελεί ΝΠΙΔ κοινωφελούς χαρακτήρα, που εποπτεύεται από το ΥΠΕΚΑ και ιδρύθηκε το 2002. Σκοπός του ΦΔΥΚΣ είναι η προστασία, διαχείριση και επιστημονική παρακολούθηση των ενδιαιτημάτων της προστατευόμενης περιοχής, καθώς και η ενημέρωση του κοινού.

## National Park of Kotyhi Strofylia Wetlands

The National Park extends over an area of approximately 8,000 ha and includes a unique combination of habitats of high ecological and aesthetic value. Its most characteristic ones are the wetlands and the surrounding seasonally flooded areas, the Umbrella pine forest, the sand dunes and the calcareous hills.

It constitutes an ideal rest stop for the migratory birds and a home to a large variety of plants and animals, many of which are classified as rare or endangered species. It's characterised by special protection regime (Ramsar Convention, Refuge of Wildlife, Natura 2000 Network) and is protected by National, European and International Law. The Managing Body of Kotyhi Strofylia Wetlands is an organization of public interest which is supervised by the Ministry of Environment, Energy & Climate Change, and was founded in 2002. The MBKSW is responsible for the protection, management and scientific monitoring of the habitats and species of the Protected Area, as well as raising public awareness.



## Δραστηριότητες

**Πεζοπορία:** μπορείτε να περπατήσετε σε όλη την έκταση του Εθνικού Πάρκου, σε έδαφος ομαλό και κάτω από τη σκιά των δέντρων, πλάι στις λιμνοθάλασσες ή στην αμμουδιά, καθώς και στους λόφους Μαύρα Βουνά και Κουνουπέλι.

**Ποδηλασία:** μπορείτε να εξερευνήσετε τα 22.000 στρέμματα του δάσους εύκολα και ευχάριστα, ακολουθώντας τους δασικούς δρόμους που το διασχίζουν.

**Κολύμβηση:** μπορείτε να απολαύσετε τα πεντακάθαρα νερά του Ιονίου σε 15 χιλιόμετρα αμμουδιάς κατά μήκος του Εθνικού Πάρκου.

**Φωτογράφιση:** το Εθνικό Πάρκο προσφέρει ατελείωτες ευκαιρίες σε ερασιτέχνες (και επαγγελματίες) φωτογράφους να απαθανατίσουν μοναδικές εικόνες.

**Επίσκεψη στο Κέντρο Πληροφόρησης:** θα ενημερωθείτε για την προστατευόμενη περιοχή από το προσωπικό του Φορέα Διαχείρισης.

**Ορνιθοπαρατήρηση:** με κιάλια ή τηλεσκόπιο μπορείτε να εντοπίσετε και να απολαύσετε τους φτερωτούς κατοίκους των υγροτόπων, του δάσους, των απόκρημνων βράχων και της ακτής.

## Activities

**Hiking:** you can walk across the National Park, on a smooth ground and under the shade of trees, beside the lagoons or on the sandy beach and climb the Mavra Vouna and Kounoupeili hills.

**Cycling:** you can easily explore the 2,200 ha of forest, following the forest roads through it.

**Swimming:** you can enjoy the crystal clear waters of the Ionian Sea on 15 km of sandy beaches along the length of the National Park.

**Photography:** if you enjoy landscapes and sunsets, portraits of animals and plants, the area provides endless opportunities for amateur (and professional) photographers to immortalise unique images.

**Visit the Information Centre:** be informed about the protected area by the staff of the Managing Body.

**Bird watching:** you can spot and enjoy the winged inhabitants of the wetlands, forest, cliffs and coast with binoculars or a field scope.

## Ορνιθολογική αξία

Το Εθνικό Πάρκο Υγροτόπων Κοτυχίου – Στροφυλιάς είναι διεθνώς σημαντικό για τα πουλιά επειδή:

Βρίσκεται πάνω στο διάδρομο μετανάστευσης που ακολουθεί τη δυτική ακτογραμμή της Ελλάδας

Είναι ο μοναδικός Υγροτόπος Ramsar στην Πελοπόννησο

Παρουσιάζει μεγάλη ετερογένεια υγροτοπικών και στεριανών οικοσυστημάτων, δημιουργώντας ένα μοναδικό συνδυασμό στην Ελλάδα, ικανό να φιλοξενήσει μια εντυπωσιακή ποικιλία ειδών πουλιών με διαφορετικές απαιτήσεις.

## Ornithological value

The National Park Kotychi - Strofylia is internationally important for birds because:

It is located on the flyway along the west coast of Greece

It is the only Ramsar site in Peloponnese

The diversity of aquatic and terrestrial ecosystems, forms a unique combination in Greece able to accommodate a wide variety of bird species with different requirements.

## Ορνιθοπαρατήρηση

- Πάνω από 260 είδη πουλιών
- Και τα 9 είδη ερωδιών της Ευρώπης
- Περιοχή σημαντική για την αναπαραγωγή της βαλτόπαπιας, του καλαμοκανά, του νεροκελίδονου και του νανογλάρονου και Εθνικής σημασίας για το φώλισμα του μικροστεικινιά και του πορφυροστεικινιά.
- Τόπος αναπαραγωγής για το Κιρκινέζι στην πόλη των Λεχαιών και του Λευκοπελαργού στον οικισμό Μετόχι.
- Από τα κορυφαία σημεία της Ελλάδας για την παρατήρηση παρυδάτιων πουλιών, αλλά και του καλαμόκιρκου.
- Προσέλευση ασυνήθιστων για την Ευρώπη πτηνών όπως το σταυλοκελίδονο και η κητρινοσουσουράδα και σπανίων ειδών όπως ο αμμοδρόμος, ο γελαδάρης και ο βουνοσφυριχτής.

## Bird watching

- Over 260 species of birds
- All 9 species of herons that appear in Europe
- Area important for the reproduction of the Ferruginous Duck, the Black-winged Stilt, the Collared Pratincole, and the Little Tern and of National importance for the nesting of the Bittern and the Purple Heron.
- Breeding site for the Lesser Kestrel in Lehena town and the White stork in Metohi village .
- From the best sites in Greece for spotting wading birds, as well as the Marsh Harrier.
- Occurrence of unusual for Europe birds such as the Barn Swallow and Western Yellow Wagtail and rare species such as the Cream-colored Courser, the Cattle Egret and the Eurasian Dotterel.

## Κανόνες συμπεριφοράς / Code of conduct



Συμμορφωθείτε με τις πινακίδες και τις υποδείξεις των αρμοδίων.  
Please comply with the signs and the instructions of the personnel.



Αφήστε τα φυτά και τα ζώα στο φυσικό τους περιβάλλον, προτιμώντας το σπίτι τους από το δικό σας.  
Do not remove animals or plants from their natural habitat.



Μην ανάψετε φωτιά, το δάσος κουκουναριάς είναι πολύ σπάνιο και ιδιαίτερα εύφλεκτο.  
Do not light a fire, the Umbrella pine forest is very rare and highly flammable.



Αφήστε το χώρο καθαρό από σκουπίδια, για να μην τα βρείτε όταν ξαναέρθετε.  
Do not litter.



Αφήστε το αυτοκίνητο στους διαμορφωμένους χώρους στάθμευσης.  
Please leave your car in the designated parking areas.



Μην οδηγείτε στους αμμόλοφους, περπατήστε ως τη θάλασσα και απολαύστε το τοπίο.  
Wheeled vehicles are prohibited on the sand dunes.



Την άνοιξη μην περπατάτε στις όχθες των λιμνοθαλασσών, εκεί υπάρχουν ευάλωτες φωλιές πουλιών.  
In the spring please do not walk on the banks of the lagoons, as there are vulnerable bird nests.

ΦΟΡΕΑΣ ΔΙΑΧΕΙΡΙΣΗΣ ΥΓΡΟΤΟΠΩΝ ΚΟΤΥΧΙΟΥ ΣΤΡΟΦΥΛΙΑΣ  
MANAGEMENT BODY OF KOTYHI STROFYLIA WETLANDS  
T.K. 27052 Λάπηνα Αχαιία / P.C. 27052 Lappa Achaia  
T: +30 26930 31939 - F: +30 26930 31959  
E-mail: fdks@otenet.gr - www.strofylianationalpark.gr

Επιμέλεια – κείμενα:  
Φορέας Διαχείρισης Υγροτόπων Κοτυχίου Στροφυλιάς

Φωτογραφίες:  
Αρχείο ΦΔΥΚΣ, Πάρκας Γιώργος & Γούλα Ανδρομάχη, Πάρκας Νίκος

Γραφιστική επιμέλεια: **genesis**

Ψηφιοποίηση διαδρομών:  
Έργο NAT-PRO - I1-3.2, ΕΠΕΣ «Ελλάδα – Ιταλία 2007-2013»



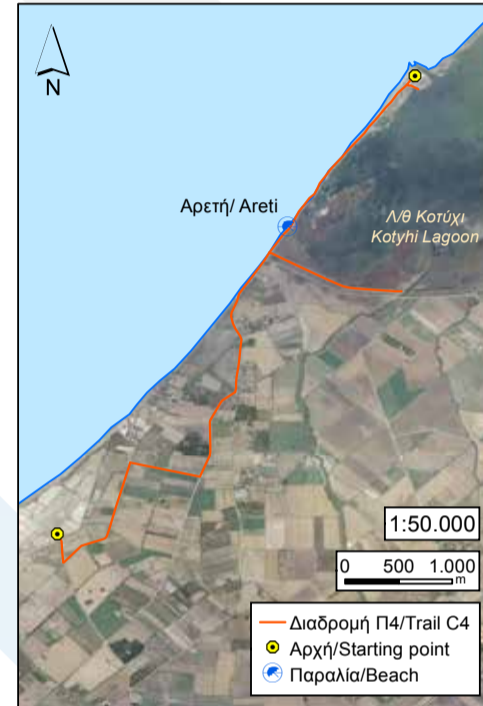
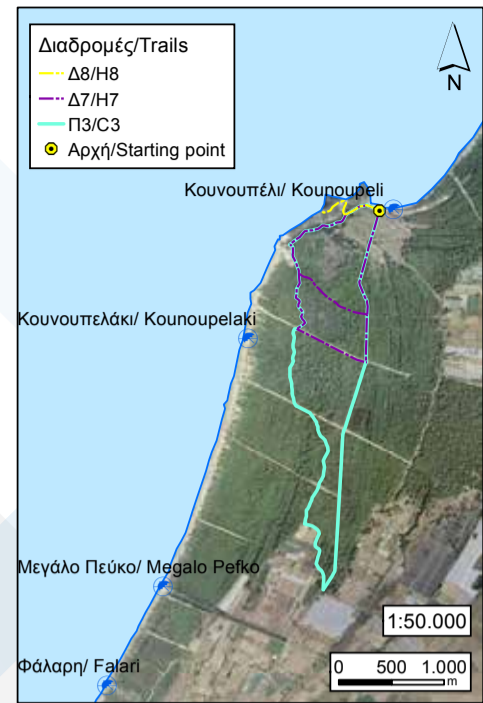
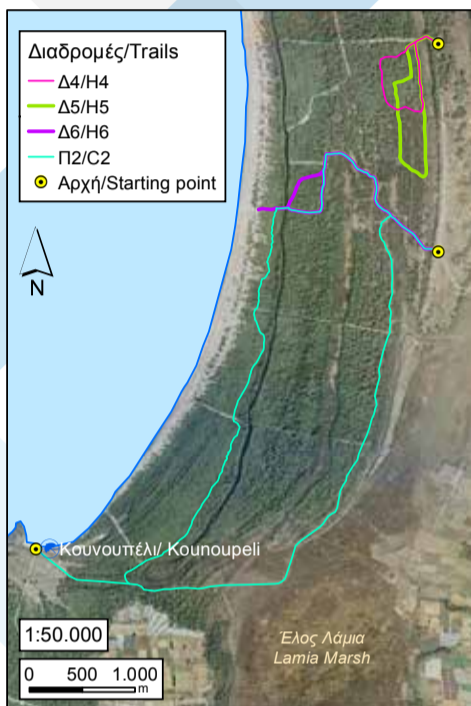
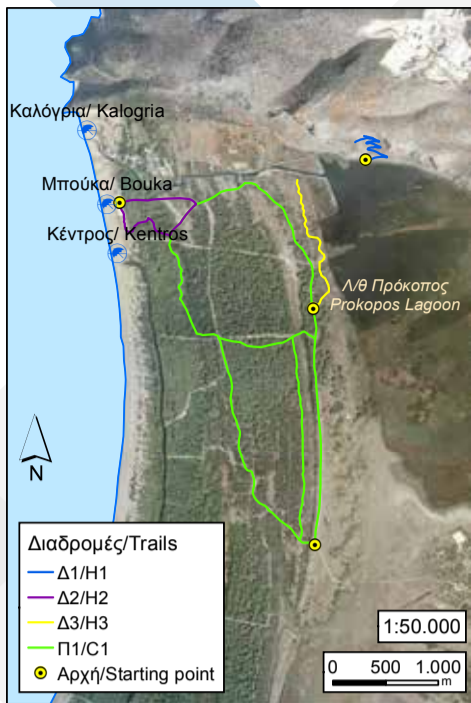
φορέας διαχείρισης  
ΥΓΡΟΤΟΠΟΙ  
ΚΟΤΥΧΙΟΥ - ΣΤΡΟΦΥΛΙΑΣ



## Δραστηριότητες και Διαδρομές στο Εθνικό Πάρκο Υγροτόπων Κοτυχίου Στροφυλιάς

## Activities and Trails within the National Park of Kotyhi Strofylia Wetlands

## Διαδρομές / Trails



**Δ1. Μαύρα Βουνά**  
Γραμμική πεζοπορική διαδρομή μέτριας δυσκολίας λόγω απότομης κλίσης εδάφους. Αρχή: Επαρχιακός δρόμος Αράξου-Μανολάδας, εικονοστάσι (N 38° 09'36.64", E 21°23'20.85"). Τέλος: Τέλος μονοπατιού (N 38° 09'42.37", E 21°23'17.78"). Μήκος: 850μ. Εποικιστικότητα: Προσβάσιμη όλες τις εποχές. Βλάστηση: Ήμερη βελανιδιά, φρύγανα, Κενταύρια του Nieder. Πανίδα: Σκακάλι, αρπακτικά πουλιά, ερπετά. Σημεία ενδιαφέροντος: Εξωκλήσι Παναγίας, πανοραμική θέα προς λ/θ Πρόκοπος, Δάσος Στροφυλιάς, παραλία Καλόγρια, ακτογραμμή έως Κουνουπέλι. Δραστηριότητες: Παρατήρηση ορνιθοπανίδας.

**H1. Mavra Vouna Hills**  
Linear hiking trail of moderate difficulty due to sharp incline. Starting point: Provincial road Araxos-Manolada, shrine (N 38° 09'36.64", E 21°23'20.85"). End: End of path (N 38° 09'42.37", E 21°23'17.78"). Length: 850m. Seasonality: All year. Vegetation: Vallonea oak, brushwood, Centaurea niederi. Fauna: Jackal, birds of prey, reptiles. POI: Virgin Mary Chapel, spectacular views of Prokopos lagoon, Strofyliya Forest, Kalogria Beach and coastline up to Kounoupelei. Activities: Bird watching.

**Δ2. Δάσος Στροφυλιάς -Παραλία Μπούκα**  
Εύκολη κυκλική ή ημικυκλική πεζοπορική διαδρομή. Αρχή/Τέλος: Διασταύρωση ασφαλτικού προς παραλία Μπούκα με χωματόδρομο (N 38° 09'23.40", E 21°22'5.56"), εναλλακτικά: Χώρος στάθμευσης στην παραλία Μπούκα. Μήκος: 1.730μ. Εποικιστικότητα: Οι εποχικοί υγρότοποι ενδέχεται να πλημμυρίσουν το χειμώνα. Βλάστηση: Αλόφιλη & υδρόφιλη βλάστηση, δάσος χαλεπίου πεύκης, αμμόφιλη βλάστηση. Πανίδα: Παρυδάτια & υδρόβια πουλιά, βάρραχοι, πανίδα του δάσους. Σημεία ενδιαφέροντος: Εναλλαγή οικοτόπων, παραλία, Κρίνος της θάλασσας, Παροχές: Τραπεζόπαγκοι, κικ νικ, στάθμευση εκτός δρόμου. Δραστηριότητες: Παρατήρηση ορνιθοπανίδας, κικ νικ, κολύμπι στη θάλασσα.

**H2. Strofyliya Forest-Bouka Beach**  
Easy circular or semicircular hiking trail. Starting point/End: Intersection of asphalt road toward Bouka Beach with gravel road (N 38° 09'23.40", E 21°22'5.56"), alternatively: Parking area of Bouka beach. Length: 1,730m. Seasonality: seasonal wetlands may be inaccessible during winter. Vegetation: Halophilic & hydrophilic vegetation, Aleppo pine forest, amorphophilous vegetation. Fauna: Wading & aquatic birds, frogs, forest fauna. POI: Succession of habitats, sandy beach, Sea Daffodil. Facilities: Picnic facilities, off road parking. Activities: Bird watching, picnic, swimming in the sea.

**Δ3. Λιμνοθάλασσα Πρόκοπος**  
Εύκολη γραμμική πεζοπορική διαδρομή. Αρχή: Επαρχιακός δρόμος Αράξου-Μανολάδας (N 38° 08'50.90", E 21°23'4.95"). Τέλος: Υγρά λιβάδια της λ/θ Πρόκοπος (ενδεικτικά: N 38° 09'30.46", E 21°23'0.12"). Μήκος: 1.400μ. Εποικιστικότητα: Οι εποχικοί υγρότοποι ενδέχεται να πλημμυρίσουν το χειμώνα. Βλάστηση: Κουκουναριές, παραλίμνια βλάστηση με βούρλα & αλμυρικά. Πανίδα: Παρυδάτια & υδρόβια πουλιά, καλαμάκι, κίτρινη πατάκα. Σημεία ενδιαφέροντος: Παρατηρητήριο, εξωκλήσι Αγ. Πέτρου. Παροχές: Ξύλινο διάδρομο πάνω από τους εποχικούς υγρότοπους, οικοτουριστικό κέντρο, στάθμευση εκτός δρόμου. Δραστηριότητες: Παρατήρηση ορνιθοπανίδας.

**H3. Prokopos Lagoon**  
Easy linear hiking trail. Starting point: Provincial road Araxos-Manolada (N 38° 08'50.90", E 21°23'4.95"). End: Wet meadows of Prokopos lagoon (indicatively: N 38° 09'30.46", E 21°23'0.12"). Length: 1,400m. Seasonality: Wet meadows may be inaccessible during winter. Vegetation: Umbrella pine, lakeside vegetation with Spiny rush & Tamarisk. Fauna: Wading & aquatic birds, Marsh Harrier. POI: Wooden lookout tower, Chapel of St. Peter. Facilities: Wooden corridors over seasonal wetlands, ecotourism centre, off road parking. Activities: Bird watching.

**Δ4. Δάσος Στροφυλιάς: Κουκουναριές**  
Εύκολη κυκλική πεζοπορική διαδρομή (σύντομη εκδοχή της Δ5). Αρχή/Τέλος: Ξύλινο κιάσκι στον επαρχιακό δρόμο Αράξου-Μανολάδας (N 38° 08'41.38", E 21°23'5.24"). Μήκος: 1.930μ. Εποικιστικότητα: Προσβάσιμη όλες τις εποχές. Βλάστηση: Κουκουναριά, σκίνος, μωριά, θαμνοκυπάρισσο. Πανίδα: Πανίδα του δάσους. Σημεία ενδιαφέροντος: Λιμνούλα. Παροχές: Ξύλινο κιάσκι, στάθμευση εκτός δρόμου. Δραστηριότητες: Κικ νικ.

**H4. Strofyliya Forest: Umbrella Pines**  
Easy circular hiking trail (Shorter alternative of H5). Starting point/End: Wooden kiosk on the provincial road Araxos - Manolada (N 38° 08'41.38", E 21°23'5.24"). Length: 1,930m. Seasonality: All year. Vegetation: Umbrella pine, Lentisc,

**Myrtle, Phoenician Juniper. Fauna: Forest fauna. POI: Pond. Facilities: Wooden kiosk, off road parking. Activities: Picnic.**

**Δ5. Δάσος Στροφυλιάς: Βελανιδιές**  
Εύκολη κυκλική πεζοπορική διαδρομή (συντομότερη εναλλακτική: Δ4). Αρχή/Τέλος: Ξύλινο κιάσκι στον επαρχιακό δρόμο Αράξου-Μανολάδας (N 38° 08'41.38", E 21°23'5.24"). Μήκος: 2.980μ. Εποικιστικότητα: Οι εποχικοί υγρότοποι ενδέχεται να πλημμυρίσουν το χειμώνα. Βλάστηση: Κουκουναριά, Ήμερη βελανιδιά, παραποτάμια βλάστηση. Πανίδα: Πανίδα του δάσους. Σημεία ενδιαφέροντος: Λιμνούλα, Κανάλι Λούρα. Παροχές: Ξύλινο κιάσκι, στάθμευση εκτός δρόμου. Δραστηριότητες: Παρατήρηση ορνιθοπανίδας, ποδηλασία, κικ νικ.

**H5. Strofyliya Forest: Vallonea oak**  
Easy circular hiking trail (Shorter alternative: H4). Starting point/End: Wooden kiosk on the provincial road Araxos - Manolada (N 38° 08'41.38", E 21°23'5.24"). Length: 2,980m. Seasonality: Seasonal wetlands may be inaccessible during winter. Vegetation: Umbrella pine, Vallonea oak, riparian vegetation. Fauna: Forest fauna. POI: Succession of vegetation, mixed forest of Umbrella pine & Vallonea oak. Facilities: Wooden kiosk, off road parking. Activities: Bird watching, cycling, picnic.

**Δ6. Δάσος Στροφυλιάς: Μεγάλη Βελανιδιά-Γεφυράκι**  
Εύκολη κυκλική πεζοπορική διαδρομή. Αρχή/Τέλος: Μεγάλη Βελανιδιά στον επαρχιακό δρόμο Αράξου-Μανολάδας (N 38° 07'38.24", E 21°23'5.08"). Τέλος: Παραλία μετά το ξύλινο γεφυράκι (ενδεικτικά: N 38° 07'50.85", E 21°22'10.30"). Μήκος: 2.880μ. Εποικιστικότητα: Οι εποχικοί υγρότοποι ενδέχεται να πλημμυρίσουν το χειμώνα. Βλάστηση: Κουκουναριά, Ήμερη βελανιδιά, Χαλέπιος πεύκη, αμμόφιλη βλάστηση. Πανίδα: Πανίδα του δάσους & των αμμοθινών, υδρόβια πουλιά. Σημεία ενδιαφέροντος: Διαδοχική οικοτόπων, Κανάλι Κέντρος, παραλία. Παροχές: Στάθμευση εκτός δρόμου. Δραστηριότητες: Παρατήρηση ορνιθοπανίδας, ποδηλασία, κικ νικ.

**H6. Strofyliya Forest: Old Oak-Wooden Bridge (Megali Velanidia-Gefyraki)**  
Easy linear hiking trail. Starting point: Old Oak on the provincial road Araxos - Manolada (N 38° 07'38.24", E 21°23'5.08"). End: Beach after the wooden bridge (indicatively: N 38° 07'50.85", E 21°22'10.30"). Length: 2,880m. Seasonality: Seasonal wetlands may be inaccessible during winter. Vegetation: Umbrella pine, Vallonea oak, Aleppo pine, amorphophilous vegetation. Fauna: Forest & sand dunes fauna, aquatic birds. POI: Succession of habitats, Kentros Canal, sandy beach. Facilities: Off road parking. Activities: Bird watching, cycling, picnic.

**Δ7. Παραλία Κουνουπέλι-Δάσος Στροφυλιάς**  
Εύκολη κυκλική πεζοπορική διαδρομή. Αρχή/Τέλος: Παραλία Κουνουπέλι (N 38° 06'6.77", E 21°21'2.15"). Μήκος: 3.810μ. Εποικιστικότητα: Προσβάσιμη όλες τις εποχές. Βλάστηση: Αμμόφιλη βλάστηση, μακία, Χαλέπιος πεύκη, υδρόφιλη βλάστηση. Πανίδα: Παρυδάτια πουλιά, πανίδα του δάσους. Σημεία ενδιαφέροντος: Εξωκλήσι Αγ. Νικολάου, διαδοχική οικοτόπων, παραλία Κουνουπέλι. Παροχές: Στάθμευση εκτός δρόμου. Δραστηριότητες: Παρατήρηση ορνιθοπανίδας, ποδηλασία, κικ νικ, κολύμπι στη θάλασσα.

**H7. Kounoupelei Beach-Strofyliya Forest**  
Easy circular hiking trail. Starting point/End: Kounoupelei Beach (N 38° 6'6.77", E 21°21'2.15"). Length: 3,810m. Seasonality: All year. Vegetation: Amorphophilous vegetation, maquis, Aleppo pine forest, hydrophilic vegetation. Fauna: Wading birds, forest fauna. POI: Chapel of St. Nicolas, succession of habitats, Kounoupelei beach. Facilities: Off road parking. Activities: Bird watching, cycling, picnic, swimming in the sea.

**Δ8. Ιαματικά Λουτρά Υγμίνης-Πυροφυλάκιο**  
Γραμμική πεζοπορική διαδρομή μέτριας δυσκολίας λόγω απότομης κλίσης εδάφους. Αρχή: Παραλία Κουνουπέλι (N 38° 06'6.77", E 21°21'2.15"). Τέλος: Πυροφυλάκιο (N 38° 06'8.73", E 21°20'50.33"). Μήκος: 660μ. Εποικιστικότητα: Προσβάσιμη όλες τις εποχές. Βλάστηση: Μακία & φρύγανα. Πανίδα: Ερπετά. Σημεία ενδιαφέροντος: Εξωκλήσι Αγ. Νικολάου, παραλία Κουνουπέλι, πανοραμική θέα προς Δάσος Στροφυλιάς & εποχικούς υγρότοπους. Παροχές: Στάθμευση εκτός δρόμου. Δραστηριότητες: Παρατήρηση ορνιθοπανίδας, κολύμπι στη θάλασσα.

**H8. Yrmini Thermal Springs-Fire Lookout Station**  
Linear hiking trail of moderate difficulty due to sharp incline. Starting point: Kounoupelei Beach (N 38° 06'6.77", E 21°21'2.15"). End: Fire Lookout Station (N 38° 06'8.73", E 21°20'50.33"). Length: 660m. Seasonality: All year. Vegetation: Maquis & brushwood. Fauna: Reptiles. POI: Chapel of St. Nicolas, Kounoupelei beach, spectacular views of Strofyliya forest & seasonal wetlands. Activities: Bird watching, swimming in the sea.

**Π1. Δάσος Στροφυλιάς-Λιμνοθάλασσα Πρόκοπος**  
Εύκολη κυκλική ποδηλατική διαδρομή. Αρχή/Τέλος: Μεγάλη Βελανιδιά στον επαρχιακό δρόμο Αράξου-Μανολάδας (N 38° 07'38.24", E 21°23'5.08"), εναλλακτικά: Διασταύρωση επαρχιακού δρόμου Αράξου-Μανολάδας με χωματόδρομο για οικοτουριστικό κέντρο λ/θ Πρόκοπος (N 38° 09'5.03", E 21°23'3.73"). Μήκος: 7.870μ. Εποικιστικότητα: Οι εποχικοί υγρότοποι ενδέχεται να πλημμυρίσουν το χειμώνα. Βλάστηση: Κουκουναριά, Ήμερη βελανιδιά, παραποτάμια, αλόφιλη & υδρόφιλη βλάστηση. Πανίδα: Παρυδάτια & υδρόβια πουλιά, πανίδα του δάσους. Σημεία ενδιαφέροντος: Παρατηρητήριο, Παροχές: Οικοτουριστικό κέντρο, κιάσκι, στάθμευση εκτός δρόμου. Δραστηριότητες: Παρατήρηση ορνιθοπανίδας, πεζοπορία, κικ νικ, κολύμπι στη θάλασσα.

**C1. Strofyliya Forest-Prokopos Lagoon**  
Easy circular cycling trail. Starting point/End: Old Oak on the provincial road Araxos - Manolada (N 38° 07'38.24", E 21°23'5.08"), alternatively: Intersection of provincial road Araxos - Manolada with gravel road towards the ecotouristic centre of Prokopos lagoon (N 38° 09'5.03", E 21°23'3.73"). Length: 7,870m. Seasonality: Seasonal wetlands may be inaccessible during winter. Vegetation: Umbrella pine, Vallonea oak, riparian, halophilic & hydrophilic vegetation. Fauna: Wading & aquatic birds, forest fauna. POI: Wooden lookout tower. Facilities: Ecotouristic centre, kiosk, off road parking. Activities: Bird watching, hiking, picnic, swimming in the sea.

**Π2. Δάσος Στροφυλιάς-Ελος Λάμια**  
Εύκολη κυκλική ποδηλατική διαδρομή. Αρχή/Τέλος: Μεγάλη Βελανιδιά στον επαρχιακό δρόμο Αράξου-Μανολάδας (N 38° 07'38.24", E 21°23'5.08"), εναλλακτικά: Παραλία Κουνουπέλι (N 38° 06'6.77", E 21°21'2.15"). Μήκος: 12.000μ. Εποικιστικότητα: Οι εποχικοί υγρότοποι ενδέχεται να πλημμυρίσουν το χειμώνα. Βλάστηση: Ήμερη βελανιδιά, μικτό δάσος Χαλεπίου πεύκης & Κουκουναριές, εποχικοί υγρότοποι, καλαμώνες, αμμόλοφοι. Πανίδα: Πανίδα του δάσους, παρυδάτια & υδρόβια πουλιά, νεροχελώνες, βάρραχοι. Σημεία ενδιαφέροντος: Κανάλι Κέντρος, Εξωκλήσι Αγ. Νικολάου, παραλία Κουνουπέλι. Παροχές: Στάθμευση εκτός δρόμου. Δραστηριότητες: Παρατήρηση ορνιθοπανίδας, πεζοπορία, κικ νικ, κολύμπι στη θάλασσα.

**C2. Strofyliya Forest-Lamia Marsh**  
Easy circular cycling trail. Starting point/End: Old Oak on the provincial road Araxos - Manolada (N 38° 07'38.24", E 21°23'5.08"), alternatively: Kounoupelei Beach (N 38° 06'6.77", E 21°21'2.15"). Length: 12,000m. Seasonality: Seasonal wetlands may be inaccessible during winter. Vegetation: Vallonea oak forest, mixed Umbrella Pine-Aleppo pine forest, seasonal wetlands, reedbeds, sand dunes. Fauna: Forest fauna, wading & aquatic birds, turtles, frogs. POI: Kentros Canal, Chapel of St. Nicolas, Kounoupelei Beach. Facilities: Off road parking. Activities: Bird watching, hiking, picnic, swimming in the sea.

**Π3. Ιαματικά Λουτρά Υγμίνης-Δάσος Στροφυλιάς**  
Εύκολη κυκλική ποδηλατική διαδρομή. Αρχή/Τέλος: Παραλία Κουνουπέλι (N 38° 06'6.77", E 21°21'2.15"). Μήκος: 8.130μ. Εποικιστικότητα: Οι εποχικοί υγρότοποι ενδέχεται να πλημμυρίσουν το χειμώνα. Βλάστηση: Χαλέπιος πεύκη, υδρόφιλη & αλόφιλη βλάστηση. Πανίδα: Πανίδα του δάσους. Σημεία ενδιαφέροντος: Εξωκλήσι Αγ. Νικολάου, παραλίες Κουνουπέλι & Κουνουπελάκι. Παροχές: Στάθμευση εκτός δρόμου. Δραστηριότητες: Παρατήρηση ορνιθοπανίδας, πεζοπορία, κικ νικ, κολύμπι στη θάλασσα.

**C3. Yrmini Thermal Springs-Strofyliya**  
Forest Easy circular cycling trail. Starting point/End: Kounoupelei Beach (N 38° 06'6.77", E 21°21'2.15"). Length: 8,130m. Seasonality: Seasonal wetlands may be inaccessible during winter. Vegetation: Aleppo pine forest, hydrophilic & halophilic vegetation. Fauna: Forest fauna. POI: Chapel of St. Nicolas, Kounoupelei & Kounoupeleki Beaches. Facilities: Off road parking. Activities: Bird watching, hiking, picnic, swimming in the sea.

**Π4. Λιμνοθάλασσα Κοτύχι-Αλυκές Λεχανιών**  
Εύκολη γραμμική ποδηλατική διαδρομή. Αρχή: Λιμνοθάλασσα Κοτύχι (N 38° 00'25.31", E 21°17'4.80"). Τέλος: Αλυκές Λεχανιών (N 37°58'10.79", E 21°15'10.65"). Μήκος: 7.340μ. Εποικιστικότητα: Προσβάσιμη όλες τις εποχές. Βλάστηση: Αμμόφιλη βλάστηση, καλάμια. Πανίδα: Παρυδάτια & υδρόβια πουλιά, νεροχελώνες, βάρραχοι. Σημεία ενδιαφέροντος: Παρατηρητήριο, Διβάρι Κοτυχίου. Παροχές: Στάθμευση εκτός δρόμου. Δραστηριότητες: Παρατήρηση ορνιθοπανίδας, πεζοπορία, κολύμπι στη θάλασσα.

**C4. Kotyhi Lagoon-Lehena Saltens**  
Easy linear cycling trail. Starting point: Kotyhi Lagoon (N 38° 00'25.31", E 21°17'4.80"). End: Lehena Saltens (N 37°58'10.79", E 21°15'10.65"). Length: 7,340m. Seasonality: All year. Vegetation: Amorphophilous vegetation, reeds. Fauna: Wading & aquatic birds, turtles, frogs. POI: Wooden lookout tower, Fish pens of Kotyhi. Facilities: Off road parking. Activities: Bird watching, hiking, swimming in the sea.